



MP-M

MultiPlier Medium 是用於中型的液壓增壓器系統

ScanWill

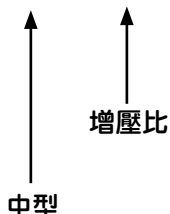
斯肯崙爾
低油壓轉高壓增壓器

特徵：

- 一體設計增壓器
- 最高增壓力範圍：20 - 800 bar
- 提供多種增壓比率
- 往復式 - 持續交付流量在壓力建立期間
- 所有高壓閥集成在一起
 - 包括引導式逆止閥POV
- 內牙式

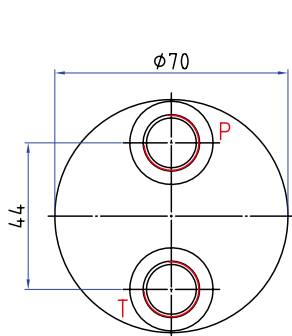


型號說明: MP-M 5.0

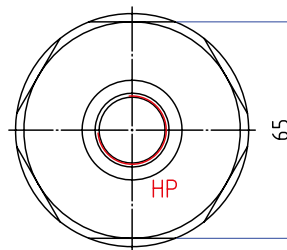
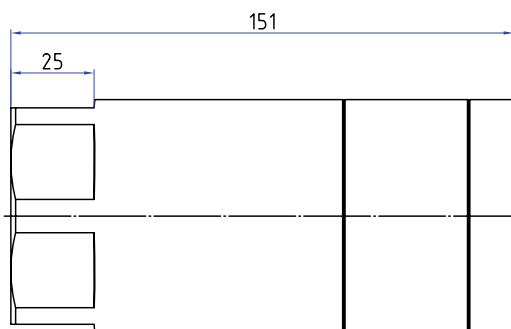


型號	增壓比 (i)	最大進入流量 (LPM)	最高輸入壓力 (bar)	最高輸出壓力 (bar)
MP-M 1.8	1.8	25.0	200	360
MP-M 2.1	2.1	25.0	200	420
MP-M 2.6	2.6	35.0	200	520
MP-M 3.4	3.4	35.0	200	680
MP-M 4.0	4.0	35.0	200	800
MP-M 5.0	5.0	35.0	160	800
MP-M 7.0	7.0	35.0	114	800

中文目錄以公制單位表示



內牙口 P&T : BSP 3/8"



內牙口 HP : (高壓輸出)
BSP 1/2"