

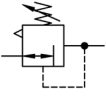


Precision-Regulator

KMR2 高微精度調壓閥

KORONA®

領導世界創新設計壓縮空氣處理系統
德國製品 Meda In Germany



高敏感度&快速逆壓洩氣

| 性能 | 型號 | KMR2-G2 | | | |
|---------------|----|---|-----------|-----------|------------|
| 氣源牙口 P1→P2 | | G1/4 | | | |
| 壓力表 牙口 | | G1/8 | | | |
| 使用流體 | | 壓縮空氣、不腐蝕、墮性氣體，請使用5um過濾器，禁給油 | | | |
| 特性 | | 多層膜片設計，大流量900 l/min，快速高敏感度逆流壓排氣性能200 l/min，極低的壓降和流量損耗 | | | |
| 最高進氣壓力 P1 Max | | 16 bar | | | |
| 出口設定壓力 P2 bar | | 0.03~2bar | 0.03~4bar | 0.03~7bar | 0.03~10bar |
| P2 最大流量 l/min | | 450 l/min | 600 l/min | 600 l/min | 900 l/min |
| P1 進氣氣壓平衡洩漏量 | | 5 bar = < 2.2 l/min，7 bar = < 3.0 l/min 10 bar = < 4.1 l/min | | | |
| 使用流體&周圍溫度 | | max : 60 °C | | | |
| 安裝方式 | | 不受限制，任意角度 | | | |
| 產品重量 | | 0.68 Kg | | | |

KMR2 系列
高精度調壓閥

KHR 系列
高壓調壓閥

KHRI 系列
高壓調壓閥
外引導

KR 系列
1/4"-2"調壓閥

KRI 系列
1/2"-2"調壓閥
外引導

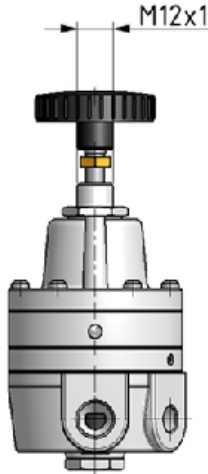
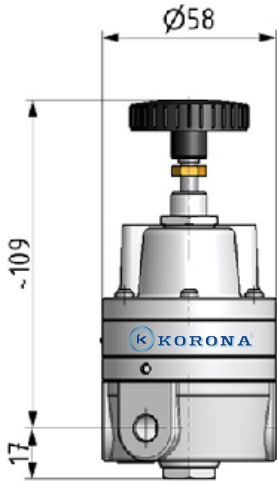
KWR 系列
水用調壓閥

KXR 醫療系列
醫療用調壓閥

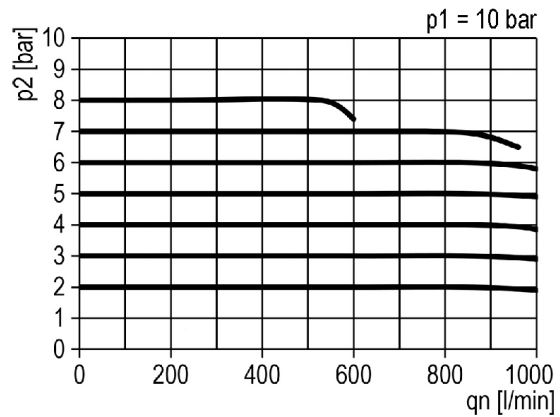
KRG 系列
調整環
隱藏壓力表調壓閥

KFRV 系列
安全洩壓閥

KLR 系列
低溫使用調壓閥



KMR2-G2 流量曲線圖



訂購型號 KMR2 - G2 - B2 - T - B

1 2 3

| 1 | P2壓力 |
|----|-------------|
| B2 | 0.03~2 bar |
| B4 | 0.03~4 bar |
| B7 | 0.03~7 bar |
| B1 | 0.03~10 bar |

| 2 | 壓力表 |
|----|----------------|
| 無 | 沒有 |
| T | 壓力表 |
| E | 電子壓力表 |
| EP | 電子壓力表 有信號輸出 |

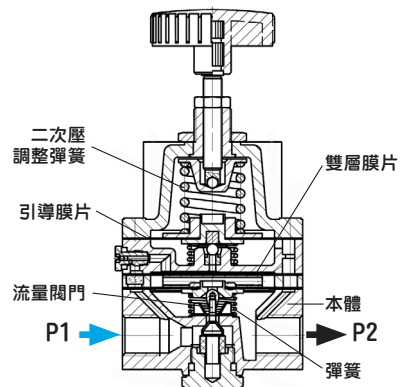
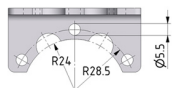
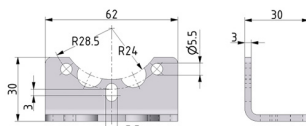
| 3 | 固定架 |
|---|-----|
| 無 | 沒有 |
| B | L型 |



T 壓力表



E 電子壓力表
EP電子壓力表
有信號輸出



版權所有：丹耀貿易有限公司

◎ 目錄上所有的功能尺寸及公差僅供參考，本公司保有變更之權力並不事先通知。◎ 倘有任何疑問及特殊需求請洽本公司。